



## 「たがわ元気再生振興券」事業を実施しました

新型コロナウイルス感染拡大の影響により落ち込んだ消費を喚起し、市内の商工業を活性化させるため、総額2億6千万円分のお得なプレミアム付地域振興券（たがわ元気再生振興券）の発行を事前申込形式で実施しました。

発行冊数2万冊に対し、約3万冊の応募を頂いたため、9月7日当所にて抽選を行いました。抽選方法は表計算ソフト（エクセル）を用い、当選者をランダムに選択する方式で田川市産業振興課、伊田、後藤寺商店街振興組合理事長、亀川会頭の立会いのもと抽選を行い、10月1、2、3日に引換販売を実施しました。

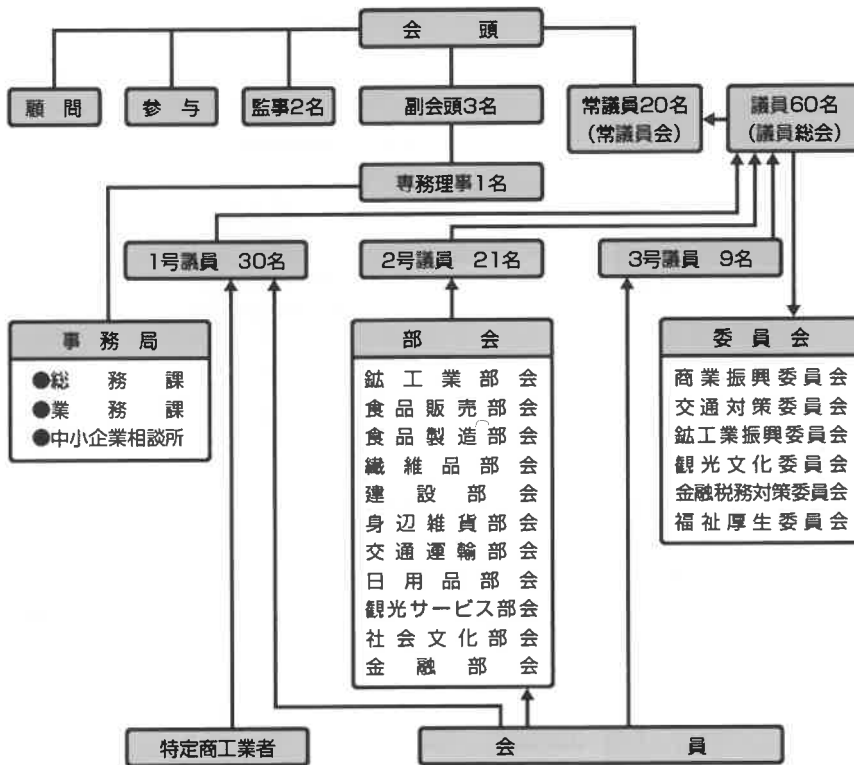
# 役員・議員改選

～地元企業や地域の発展を目指して～

商工会議所役員・議員とは田川市の商工業者の代表として商工会議所運営に直接参加し、各種事業の推進役となって地域における商工業の改善・発展にご尽力いただく重要な役割を担っています。

任期：令和4年11月1日～

令和7年10月31日（3年）



## ●各議員の選挙と選任

### 【1号議員 (30名)】

会員と特定商工業者によって選挙されます。会議所の公共的性格を強く出すために選挙権を会員だけに限定せず、広く特定商工業者にも与えています。

### 【2号議員 (21名)】

会員で組織されている11部会から選任されるもので、業種別の立場や意見を強力に会議所運営に反映させるための所属部会の代表です。

### 【3号議員 (9名)】

当商工会議所の地域内において重要商工業者である会員が互選によって選任した議員です。

## 田川商工会議所 議員選挙・選任日程予定

9月22日～30日

選挙人名簿調査・閲覧期間及び異議申立受付期間

10月1日

選挙人名簿確定、部会員名簿確定

10月5日

1号議員選挙公告及び立候補受付開始  
3号議員選挙会

10月13日～19日

2号議員選任部会

10月21日

1号議員立候補締切

10月26日

1号議員立候補辞退届出締切

10月27日

1号議員選挙投票日

## ～部会～

会員の皆さんは業種ごとにいずれかの部会に所属しています。部会とは同業種や関連業種の会員事業所間の交流を図り、情報交換を行う場です。講演会や見学会をはじめ、当所事業に会員の声の反映されるよう、11部会が多様な活動を展開しています。

ぜひ参加してください！



# Pickup! 会員紹介

おじゃまします! 会員さん®

会員事業所の紹介（商品、イベント情報、事業所内容等）を無料で掲載いたします。自他推薦は問いませんので、PRしたい事業所をぜひご紹介ください。※ただし田川商工会議所会報は2ヶ月に1度の発行です。1回につき2事業所の掲載となりますので、お申込多数のときは、順次掲載致します。

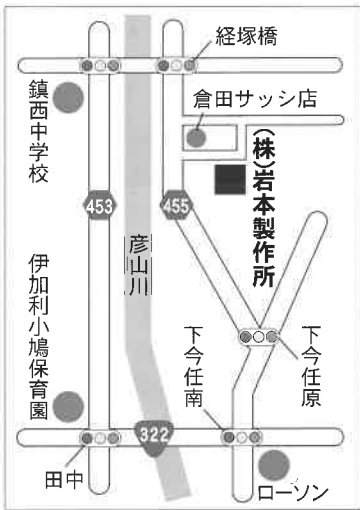


## (株)岩本製作所

田川市大字伊田1-7-6

☎ 42-6387

営/8時~17時  
休/土・日曜日



当社は1986年に設立、近年では使い手が減っている手動タイプの工作機の旋盤・ボール盤まで多数所有し、鉄道関係をはじめ様々な業界の部品を製造しています。コロナ禍で、幅広いニーズに柔軟に対応できるように生産体制を整備しました。以前に「ものづくり補助金」で導入した最新機種のマシニングセンタに加え、今回の設備投資で生産力が大幅に向上する見込です。効率的な生産計画が組めるようになり、ニッチなオーダーにも積極的にチャレンジできるようになりました。来年度、新たに1台マシニングセンタ増設を予定しており、今後はアルミ製品や半導体分野を開拓していく予定です。

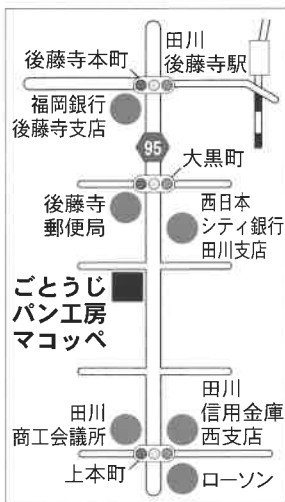
今までもそしてこれからも、独自の技術を守りながら、地域のニーズにくまなく対応できる会社でありたいと考えています。

## 田川市大黒町2-1 KANDAビルF ごとうじパン工房 マコツペ

☎ 090-7729-7439  
FAX 44-1803  
営/10時~16時  
休/水・土・日曜日  
(パンがなくなり次第終了)



どうぞよろしく  
お願いします!



今年7月28日、後藤寺にオープンしたパン屋さんです。材料にこだわり、安心・安全なおいしいパンをお客様にお届けすべく、スタッフ一同がんばっています。

開店からの人気は練乳フランス、めんたいフランス、メロンパンです。今からの時期は栗やおいも、かぼちゃを使ったメニューが店頭に並ぶ予定です。

「おいしい! また食べたい!」と思って頂けるパン屋さんになれるようこれからも心を込めてパン作りに励みます!

施設、病院、企業など定期的に配達もできます! お気軽にお問い合わせください。

女性の笑顔が  
地域を元気にする

## 女性会レポート

### 第38回福岡県内商工会議所女性会意見交換会及び 合同講演会を開催

9月29日(木)第38回福岡県内商工会議所女性会意見交換会及び合同講演会が大川市「料亭三川屋」で開催されました。初めに開催地(大川)女性会会長、商工会議所会頭のあいさつがあり、次に各地女性会活動報告について、福岡、柳川、直方の女性会が事例発表を行いました。その後、次期開催地の飯塚女性会会長より挨拶があり、意見交換を終了しました。続いて合同講演会が行われ、大川市長倉重良一氏が「行政から見るDXについて」、タンスのゲン(株)常務取締役橋爪裕和氏が「経営者から見るDXについて」を講演して頂きました。お二人の講演は大変興味深く、質疑応答の他、懇親会までたくさんの方

女性会の方々が質問をされていきました。意見交換会の前には三川屋さんの屋上で大川の特産品を集めた物産販売を行い、福岡県内15商工会議所女性会69名の参加者は大いに大川の魅力を感じられていました。



## 福岡県最低賃金額 改定のお知らせ

福岡県最低賃金が  
次のとおり改定されます

令和4年10月8日から

1時間 **900円** 30円  
アップ

最低賃金引上げには  
「業務改善助成金」を  
ご活用ください。

問合せ先

福岡労働局労働基準部 賃金室

電話 092-411-4578

FAX 092-411-4875

ホームページアドレス

<https://j-site.mhlw.go.jp/fukuoka-roudoukyoku/>

業務改善助成金 問合せ先

・業務改善助成金コールセンター

電話 0120-366-440

(受付時間 平日8:30~17:15)

・福岡働き方改革推進支援センター

電話 0800-888-1699

(受付時間 平日9:00~17:00)

## 田川YEGLレポート

青年部では会員相互の親睦や地域活性化に  
寄与する活動を積極的に行っています！

8月例会/対外・地域魅力向上事業を開催！

8月22日(月)たがわ情報センターにおいて8月例会を開催致しました。例会行事に引き続き、組織力・魅力検討委員会(浅地裕太郎委員長)の主管によるセミナーを開催。田川市都市計画課長・大森敏宏氏とJR田川後藤寺駅長・田村直樹氏の2名を講師にお招きし「もつと感じてみよう伊田と後藤寺のまちづくり」都市計画視点・JR視点」と題してお話し頂きました。駅前整備の状況や今後の動向についての説明、また着任して感じた率直なご意見等、短い時間ながらもバラエティーに富んだ内容で、地元のみならず、遠方から参加された方々も、



田村講師(左)と大森講師(右)

よりよいヒントを頂ける貴重な機会となりました。例会はセミナーの終了をもって閉会、とても有意義な例会とすることができました。

## 事業資金貸付のご案内 (R4.10.1現在)

この他にも融資制度があります。詳細につきましてはお気軽にお問い合わせください。 田川商工会議所 ☎44-3150

融資制度	融資限度額	利率	融資期間	保証人
(国)普通貸付	4,800万円	1.98～2.95%	運転資金5年 設備資金10年	原則として法人は代表者のみ 個人は不要
(国)生活衛生貸付	7,200万円	1.98～2.95%	設備資金13年	原則として法人は代表者のみ 個人は不要
(県)小規模事業者振興資金	5,000万円以内 (設備資金は8,000万円以内)	1.4% (別途保証料)	運転・設備資金10年	原則として法人は代表者のみ 個人は不要
(県)短期運転資金	3,000万円	1.4% (別途保証料)	運転資金1年	原則として法人は代表者のみ 個人は不要
田川市融資制度 事業資金	2,000万円	1.4% (別途保証料)	事業に必要な資金 10年	原則として法人は代表者、 個人は不要
田川市融資制度 小口零細企業資金	2,000万円	1.4% (別途保証料)	運転・設備資金10年	原則として法人は代表者、 個人は不要

【問い合わせ先】 田川市役所 建設経済部 産業振興課 企業雇用商工係 ☎85-7145 (直通) 詳しくは、市HPをご覧ください。

### 主な行事予定

10月20日(木) ゴルフ会例会

11月8日(火) 市民公園清掃 (成道寺公園)

10月23日(日) 第256回珠算能力検定試験

11月20日(日) 第162回簿記検定試験

## 「働き方改革実践事例の報告会」を開催します！



福岡県では、働き方改革に取り組む県内企業・事業所に対して、「働き方改革地域実践事業」を実施し、実践研修やアドバイザーのフォローアップ支援により、魅力ある職場づくりに向けた支援を行っています。

このたび、各企業・事業所が課題解決のために取り組んだ内容や成果を発表する報告会を、オンラインで開催します。

他社の取組事例を知ること、自社の新しい働き方のヒントを見つけませんか？

ぜひご参加ください！

詳細はこちら

<https://www.ahc-net.co.jp/lp/f-hatarakikata2022/lastreport/>



## 労働保険の加入はお済みですか？

～安心への 最初の一步  
労働保険～

**労働者（パート・アルバイトを含む）を1人でも雇っている事業主は、政府が管掌する労働保険（労災保険・雇用保険）に加入することが法律で義務付けられています。**

労災保険は、労働者が業務上又は通勤途上に被災した場合に、事業主に代わって補償を行います。

雇用保険は、労働者が失業した場合に失業給付を行うほか、在職者を対象とした雇用継続給付や教育訓練給付、また、失業の予防や雇用機会の増大を図る事業主に対して、一定の要件により各種助成金の支給を行います。

まだ、加入手続きがお済みでない事業主は、労働者が安心して働ける職場作りと安定した事業経営を図るため、所轄の労働基準監督署・公共職業安定所（ハローワーク）にて加入手続きを行ってください。



お問い合わせ先

〒812-0013

福岡市博多区博多駅東2-11-1 福岡合同庁舎新館5階

福岡労働局総務部労働保険徴収課

TEL 092(434)9835

【福岡労働局ホームページ】 「労働保険の加入手続きはお済みですか 福岡労働局」で検索



次号  
予告

「インボイス制度対応」のコラムを始めます！

しっちゃん？  
インボイス



税理士法人 統合経営システムパートナー 税理士 藤永 哲嗣

- 適格請求書発行事業者になる？ならない？
- 適格請求書発行事業者の登録はいつする？
- 取引先が適格請求書発行事業者かの確認方法
- 経過措置への対応準備
- 経理の仕組み見直し
- 税務調査への対応

……等々

テーマのリクエストはこちら

田川商工会議所事務局 TEL 0947-44-3150



QRコードを読み取る、または、URLを入力もしくは検索ください。

田川商工会議所 動画配信

検索



<https://youtu.be/3vWaxM32lXw>

こんにちは。今年1月19日にたがわ情報センターにてインボイス制度のセミナー講師を務めました税理士の藤永哲嗣です。早いものであれから約9カ月が経ちました。会員の皆様や、お取引先のインボイス制度への準備はいかがでしょう？

この度、田川商工会議所の会報に「インボイス制度対応」のこのコラムを掲載させていただきましたこととなりました。制度開始を一年後に控えて、会員の皆様の「道しるべ」となれば幸いです。取り上げるテーマは左の一覧を予定しています。

もし、気になるテーマが一覧以外にございましたら、田川商工会議所事務局までリクエストください。できる限り盛り込ませていただきます。

最後に、インボイス制度の概要について知りたい・復習したいという方は、1月のセミナー録画がインターネットで視聴できます。会員の皆様の身の回りで起きそうなことを想定して話していますので是非次号(12月)までにご視聴ください。

中小企業経営者のみなさまへ

国が準備した  
セーフティネット  
安心の材料を  
ご提供します。

※詳しくは、ホームページまたはパンフレットをごダウンロード  
共済相談室 TEL. 050-5541-7171  
【受付時間】 平日 9:00~17:00

小規模企業共済制度

● 制度の特長

1 経営者のための退職金制度。

小規模企業の個人事業主(共同経営者を含む)または会社等の役員の方が廃業や退職後の生活資金、事業再建資金をあらかじめ準備しておく共済制度です。

他にもこんな特徴があります。

2 掛金は全額所得控除。

掛金は、全額が「小規模企業共済等掛金控除」として、課税対象所得から控除できます。

● 契約者貸付けの利用が可能  
契約者(一定の資格者)の方は、緊急時や災害時などに事業資金等の貸付けが受けられます。

3 受取時も税制メリット

共済金の受取は、一括の場合は「退職所得扱い」、分割の場合は「公的年金等の雑所得扱い」です。

● 共済金の受給権は差押禁止  
共済金・解約手当金の受給権は、国税等滞納の差押え以外は差押禁止債権として保護されます。

経営セーフティ共済

● 中小企業倒産防止共済制度の特長

1 掛金の10倍の範囲内で最高8,000万円まで貸付け  
「回収困難となった売掛金債権等の額」と「掛金総額の10倍に相当する額(最高8,000万円)」のいずれか少ない額となります。償還期間は共済金の貸付金額に応じて5年~7年(据置期間6か月を含む)で毎月均等償還です。

2 貸付条件は無担保・無保証人

共済金の貸付けは、「無担保・無保証人」「無利子」です。ただし、共済金の貸付けを受けますと貸付額の10分の1に相当する額が積み立てた掛金総額から控除されます。

3 掛金は税法上損金(法人)または必要経費(個人事業)に

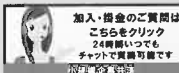
掛金月額額は、5千円~20万円の範囲内(5千円単位)で自由に選べます。

チャットボット

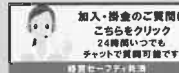
24時間・365日  
お問い合わせに  
お答えします

加入資格・手続きについてのご質問をチャットでご回答いたします。

詳しくは右記のQRコード又はホームページからご確認ください。



小規模共済 検索



経営セーフティ共済 検索

2021.6

Web Solution  
Webサイトデザイン・コンテンツ制作  
Webサイトのトータルコンサルティング

ホームページ制作

こんなお悩みはございませんか？

- 何から始めたらいかがわからない
- 何年前に作ったままなので内容が古い
- スマートフォン対応がされていない
- 自分でWEBページを更新したい
- クオリティの高いデザインで一新したい

昨今、企業にとってWEBの重要性はますます高まっています。顧客を引きつけ、企業価値を高めるWEBサイトであることが重要です。知識がなくても全面的にフォローします！あなたの「こうしたい」をまずはご相談ください。

株式会社  
クリエイティブジャパン  
福岡県田川市番田町2-1 たがわ情報センター1階  
たがわ情報センターHP <https://joho-tagawa.jp>

お問い合わせは  
0947-46-1067  
クリエイティブジャパンHP 右記QRから  
<https://creative-j.jp>



お客様ご紹介  
Vol. 105

福岡県筑豊地区タクシー協会 様  
<https://chikuho-taxi.com/>



「ジャンボタクシー」や「介護タクシー」などのサービスや運賃について紹介しています。また、協会に所属している事業所様を「エリアごと」や「サービスごと」で絞り込み検索できるようにしました。乗務員募集ページも。

