



田川商工会議所だより TAGAWA

2020.2 vol.486

発行/田川商工会議所

〒826-0025

福岡県田川市大黒町3-11

TEL 0947-44-3150

FAX 0947-45-6073

URL : <http://www.tagawa.or.jp>

優勝 (田川市観光協会会長賞)

田川商工会議所女性会
テーマ「メリクリ春チュー」



特別賞 (JR田川後藤寺駅長賞)

一般社団法人田川地区シルバー人材センター
テーマ「頑張れ！ニッポン！」



JR田川後藤寺駅に設置した花壇で行われた「第6回 おもてなし花壇コンテスト (田川市観光協会主催) では、駅をご利用の皆様の投票結果を受け、上記の通り表彰を行いました。

CONTENTS

- P 2 おじゃまします会員さん
合同ガス(株)/有限会社橋商店 (肉のたちばな)
- P 3 女性会レポート 青年部レポート
- P 4 商工会議所からのお知らせ

Pickup! 会員紹介



おじゃまします! 会員さん[®]

会員事業所の紹介（商品、イベント情報、事業所内容等）を無料で掲載いたします。他推薦は問いませんので、PRしたい事業所をぜひご紹介ください。※ただし田川商工会議所会報は2ヶ月に1度の発行です。1回につき2事業所の掲載となりますので、お申込多数のときは、順次掲載致します。



カルチャールーム
500円/時より利用可



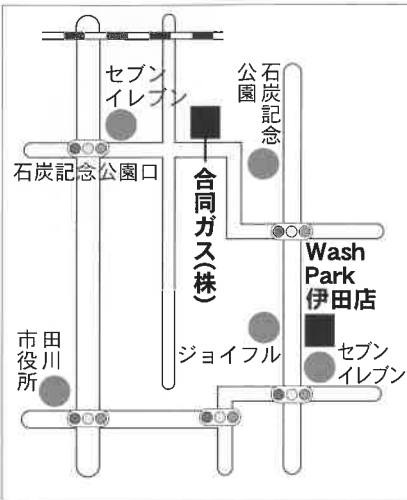
年中無休のショールーム



合同ガス(株)

田川市大字伊田2824

創業(1958年)以来、お客様にとっての「Best Life Partner」として、LPガスの販売を中心に事業を行っております。当事業所横にガス器具・水廻りリフォームと暮らしのショールーム(LIFE ONE)とカルチャールームを立ち上げ、さらに2019年11月にはリニューアルオープンも致しました。またジョイフル田川伊田店前のコインランドリーWash Park伊田店はおかげさまで多くのお客様にご利用いただいております。



Wash Park伊田店(24時間営業)



快適な生活のパートナーとして

☎ 0120・222・465
 営/8時30分~17時30分
 休/年中無休
 IP: <http://godo-gas.co.jp/>



和風ローストビーフ

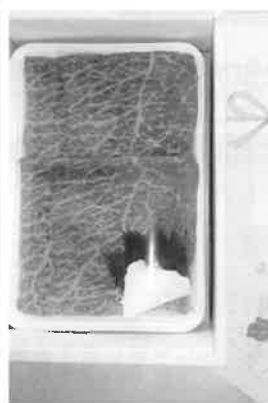
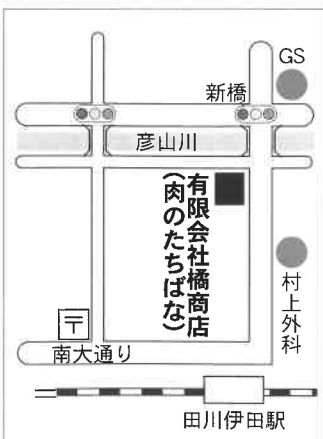


国産豚ロース
しゃぶしゃぶ肉



有限会社橋商店 (肉のたちばな)

田川市魚町1315



贈答品

お客様にご愛顧いただき、田川市魚町の新橋横で80年余りにわたり営業させて頂いております。牛肉は勿論ですが、『国産豚ロースしゃぶしゃぶ肉』や『和風ローストビーフ』も大好評いただいております。最近では御歳暮御中元などの贈答品に加え、各種お祝いや仏事の返礼品としてお肉を送られるお客様も増えていきます。田川市郡近郊だけでなく全国各地に向けて、クール便での発送も承っております。お客様に喜んでいただけますように、真面目に頑張っております。『安心安全』で『美味しいお肉』は如何でしょうか？

☎ 44・1221
 営/9時~18時30分
 休/月曜日

女性の笑顔が
地域を元気にする

女性会レポート

令和時代初の新年懇親会開催

1月22日（水）午後6時よりザ・ブリティッシュヒルズにおいて、令和になって初めての1月例会である新年懇親会を開催しました。当日は、ご来賓18名を含め51名が参加しました。

米安真由美副会長の開会のことばで始まり、国歌斉唱、女性会のうた、中島ミツ子会長の主催者挨拶の後、ご来賓を代表して、松村安洋田川市副市長、亀川寿会頭よりご祝辞をいただきました。そして、北山隆之田川市議会議長の乾杯の音頭で祝宴に入りました。

アトラクションでは、各委員会による踊り、来賓の方々との歌等を楽しみ、アトラクションの最後は参加者全員に当たるくじ引きを行い大いに会場は盛り上がりました。



田川YEGレポート

青年部では会員相互の親睦や地域活性化に寄与する活動を積極的に行っています！

田川YEG通常会員総会を開催

～令和2年度役員理事予定者決まる～

12月12日（木）、福岡県立大学付属研究所において、通常会員総会が開催されました。

青年部では毎年、本総会において次年度の役員理事予定者を選出しており、今回の議事において令和2年度の役員理事予定者が決定いたしました。

役員選考委員会副委員長である太田理事より、役員選考委員会開催の経緯について報告があり、次年度会長予定者に現・会長である

中村信文氏を選出、合わせて監事

予定者に、小森健一氏、嶋津亮彦氏を選出した旨が発表され、採決の結果満場一致にて承認されました。

引き続き、前出の役員を除く役員理事予定者の発表があり、これについても採決の結果満場一致にて承認されました。

以上、全ての役員理事予定者が決定し、今後は次年度事業の策定、委員会構成等検討を行っていくこととなりました。

次年度役員予定者は以下の通りです。（敬称略）

令和2年度役員予定者

（任期：2020年4月1日～2021年3月31日）



監事	理事	理事	理事	理事	理事	理事	理事	事務局長	専務理事	副会長	副会長	副会長	副会長	副会長	直前会長	会長
嶋津亮彦	小森健一	藤川清三	成田洋二	中村幸平	香月太郎	石井裕一	浅地正太郎	後藤好	藤川康	松山順一	奥浩太郎	有吉雅弘	藤川光徳	中村信文	中村信文	中村信文

事業資金貸付のご案内 (R2.2.1現在)

この他にも融資制度があります。詳細につきましてはお気軽にお問い合わせください。

田川商工会議所 ☎44-3150

融資制度	融資限度額	利率	融資期間	保証人
(国)普通貸付	4,800万円	2.16～2.45%	運転資金7年 設備資金10年	原則として法人は代表者のみ 個人は不要
(国)生活衛生貸付	7,200万円	2.16～2.45%	設備資金13年	原則として法人は代表者のみ 個人は不要
(県)小規模事業者振興資金	5,000万円以内 (設備資金は8,000万円以内)	1.4% (別途保証料)	運転・設備資金10年	原則として法人は代表者のみ 個人は不要
(県)短期運転資金	3,000万円	1.4% (別途保証料)	運転資金1年	原則として法人は代表者のみ 個人は不要
田川市融資制度 事業資金	2,000万円	1.4% (別途保証料)	事業に必要な資金 10年	原則として法人は代表者、 個人は不要
田川市融資制度 小口零細企業資金	2,000万円	1.4% (別途保証料)	運転・設備資金10年	原則として法人は代表者、 個人は不要

【問い合わせ先】 田川市役所 建設経済部 産業振興課 企業雇用商工係 ☎85-7145 (直通) 詳しくは、市HPをご覧ください。

2019田川創業セミナーを開催

10月8日(火)～12月4日(水)の期間中6日間で「2019田川創業セミナー」を開催しました。

田川市が実施する創業支援事業の一環で、当所が委託を受け創業セミナーを行いました。講師は中小企業診断士、税理士、社会保険労務士、創業経験者等で毎回違うテーマで講演を行い、創業計画書作成まで丁寧に説明を行いました。受講生同士の意見交換も活発に行い、最終的に6名の方が無事修了証書を受取されました。受講当初は創業についてよくわからなかったという方も、最終日には自分の創業プランを作成し創業の見込みについて自信を深めました。また、今後も当所では個別に創業前～創業後までのフォローを行っていきます。



主な行事予定

- 2月23日(日) 第154回簿記検定試験
- 2月26日(水) 女性会正副会長会議
- 2月27日(木) 青年部役員会
青年部次年度役員予定者会議
- 2月29日(土) 市民と自衛隊との音楽の夕べ
- 3月3日(火) 田川自衛隊協力会視察研修
正副会頭会議
正副会頭、女性会・青年部正副会長意見交換会
- 3月5日(木) 新春特別講演会
- 3月10日(火) 市民公園清掃(丸山公園)
- 3月11日(水) 常議員会
- 3月12日(木) 田川広域観光協商会商工会・商工会議所
会長・会頭会議
女性会役員会
- 3月18日(水) 会員ゴルフ会例会
- 3月20日(金) ～ぐるっと田川～グルメ大熱戦! 2020
- 3月25日(水) 丸山公園安全祈願祭・開園式
- 3月26日(木) 通常議員総会

Web Solution Webサイトデザイン・コンテンツ制作 / Webサイトのトータルコンサルティング

Creative Japan

ホームページ制作 ホームページをはじめませんか?

インターネットの普及で、企業や商店のホームページがますます効果的になっています。

会社の営業案内から、ネットショッピングサイトまで、ぜひ当社にご相談ください。



お客さまご紹介 Vol.89

株式会社 永和ビルテック 様
<https://eiwa-builtech.jp>

「水と空気のプランナー」であること、「かけがえない自然と快適空間をクリエイトする」という理念が伝わるようなデザインにしました。また、営業品目や過去の実績についても「すぐわかる」サイトになっております。



株式会社 クリエイティブジャパン

〒825-0018 福岡県田川市番田町2-1 たがわ情報センター1F
TEL 0947-46-1067 FAX 0947-46-1068 <https://creative-j.jp>

▼たがわ情報センターはこちら
<http://joho-tagawa.jp>