

夏の特別企画(シンプルコース)

PETがん健診の ご案内

2018年
7月1日 ▶ 9月末
まで!

[シンプルコース]

通常 **95,000円** (税別)

特別料金

75,000円 (税別)

3つのポイント

- 1 1度の検査で
全身のチェックが可能です
- 2 負担の少ない
短時間の検査(約5時間)
- 3 検査終了後、
その日のうちに結果説明

オプションで追加可能です!

腫瘍マーカー

CEA:
胃がん、大腸がん、乳がん、食道がんなど

CYFRA:
食道がん、肺がんなど

CA19-9:
膵臓がん、胆嚢がん、胆管がんなど

AFP: 肝臓がん

NSE: 肺がん

PSA(男性のみ):
前立腺がん

CA125(女性のみ):
子宮がん、卵巣がん

LOX-index

血液検査でわかる
脳梗塞・心筋梗塞の可能性 **13,500円** (税別)

- 本企画のオプション追加は、腫瘍マーカーセット(¥8,000税別) LOX-index(¥13,500税別)のみとなります。
- 本企画には、お食事は付いておりません。
- 他の割引との併用はできません。



PETがん健診 シンプルコースの内容

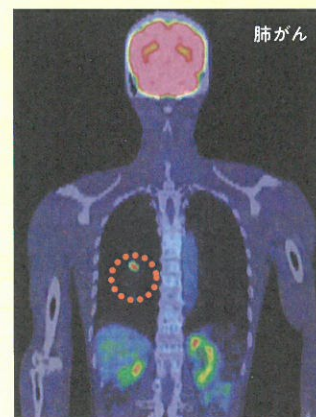
全身のがんを調べるPET-CT検査に、
エコー検査を組み合わせた基本的なコースです。

PET-CT

上下腹部 エコー

血糖値検査

当日結果説明



(PET撮影時間 約15分)

※特別企画は日曜・祝日には実施しておりません。



田川商工会議所 福利厚生サービス事業

古賀病院21 PET画像診断センター 健診内容および健診料金のご案内

フリーダイヤル：0120-318-188

コース名	内 容	検査項目 (◆はエコー検査の実施部位)	健診料金 (税別)
がんが気になる方のコース	シンプル 【所要時間】 約5時間	PET-CT エコー 血糖値のみ ◆上下腹部 ※シンプルには、オプションをお付けできません	一般料金 95,000円 会員料金 92,000円
	基本健診 【所要時間】 約6時間	PET-CT エコー 血液検査 腫瘍マーカー (*1項目) ◆上下腹部・頸動脈・甲状腺 ※男性は PSA (前立腺)、女性には CA125 (子宮・卵巣) の各1項目のみ	一般料金 120,000円 会員料金 117,000円
	精密健診 【所要時間】 約7時間	PET-CT エコー 血液検査 腫瘍マーカー 頭部MRI MRA 胃カメラ ◆上下腹部・頸動脈・甲状腺	一般料金 160,000円 会員料金 157,000円
がんと同時に心疾患や脳卒中も調べたい方	三大疾病 【所要時間】 約7時間	PET-CT エコー 血液検査 腫瘍マーカー 心臓MRI 頭部MRI MRA ◆上下腹部・頸動脈・甲状腺・心臓	一般料金 215,000円 会員料金 210,000円
	ゴールド 【所要時間】 約7時間	PET-CT エコー 血液検査 腫瘍マーカー 心臓MRI 頭部MRI MRA 胃カメラ ◆上下腹部・頸動脈・甲状腺・心臓	一般料金 228,000円 会員料金 223,000円

- 申し込み手続き** ●申込書に必要事項をご記入の上、下記送付先へ必ず FAX または郵送してください
●健診料金は検査当日のお支払いとなります。各種カードもご利用いただけます
- 申込書送付先** 田川商工会議所 〒826-0025 田川市大黒町3-11
TEL：0947-44-3150 FAX：0947-45-6073
- PET健診結果** 健診結果は当日、医師より説明を行います。ただし、当日結果の出ない健診内容を含む総合結果報告書は、後日(約30日後)に改めてお送りします
※心臓MRIは当日の結果説明はございませんので、総合結果報告書で検査結果をご確認ください

古賀病院21 PET健診申込書

田川商工会議所

FAX：0947-45-6073

フリガナ		事業所 No.		希望コース名		
事業所名						
代表者氏名		(男・女)				
住所	〒			第1希望日	月	日
電話番号	自宅	-	携帯	第2希望日	月	日
生年月日	T・S・H	年	月	日	(歳)
代表者以外の受診者名	性別	生年月日	ご連絡先	希望コース名	第1希望日	第2希望日
1	男・女	T・S・H	年 月 日			
2	男・女	T・S・H	年 月 日			
3	男・女	T・S・H	年 月 日			