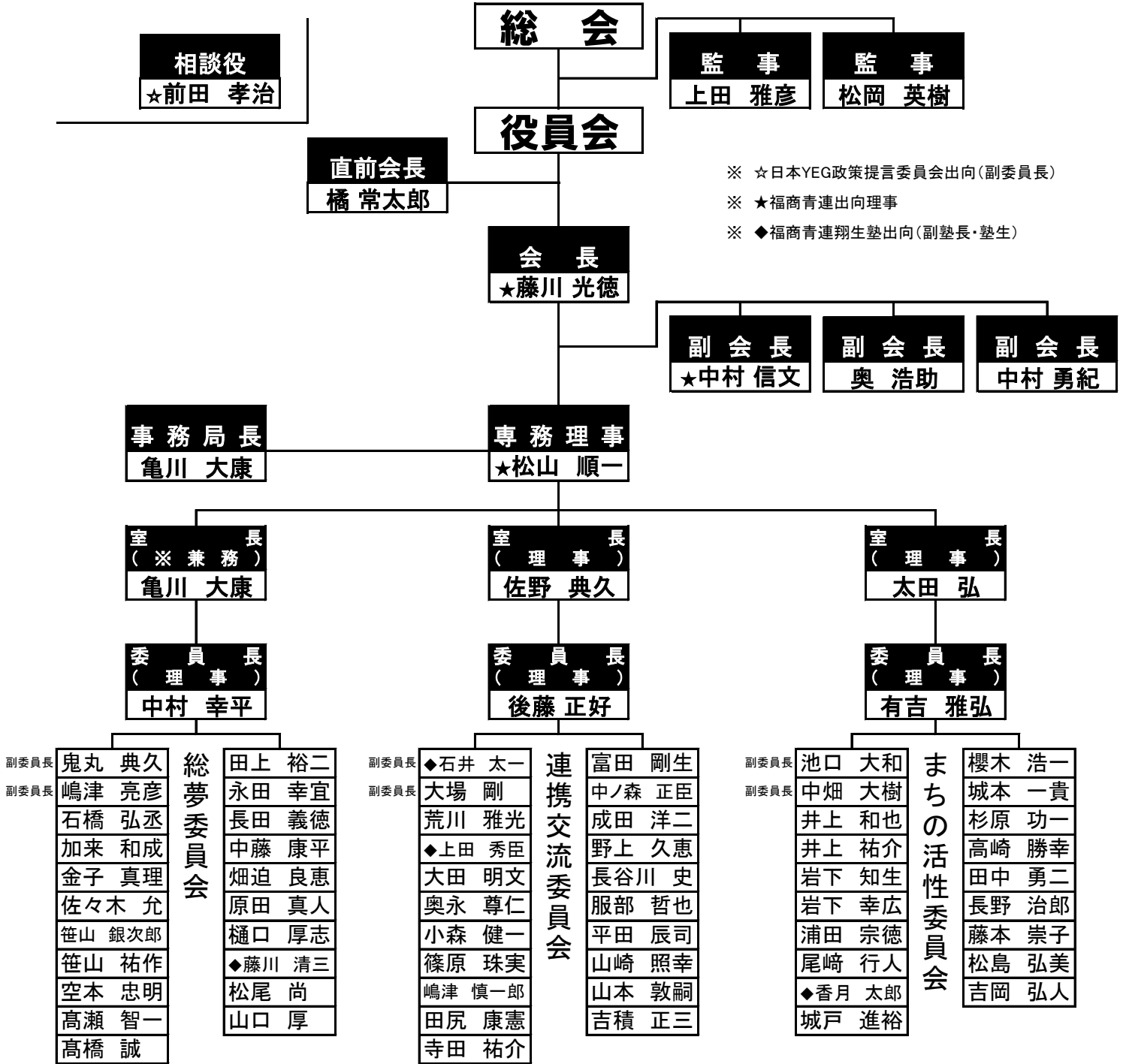


平成29年度 田川商工会議所青年部 組織図



※ ☆日本YEG政策提言委員会出向(副委員長)
 ※ ★福商青連出向理事
 ※ ◆福商青連翔生塾出向(副塾長・塾生)

特別会員

特別会員	津島 潔
特別会員	中寺 貫次郎
特別会員	黒岩 桂司
特別会員	近藤 正宣
特別会員	八城 敬展
特別会員	古賀 勲
特別会員	鎌谷 昌幸
特別会員	鬼丸 昌広
特別会員	村上 聖治
特別会員	今宮 一成
特別会員	佐竹 信介
特別会員	重松 康信

【役員理事等の構成】

会長	1名	理事(室長)	2名
直前会長	1名	理事(委員長)	3名
副会長	3名	監事	2名
専務理事	1名	相談役	1名
事務局長	1名	合計	15名